

Motoren en bedieningen voor rolluiken

Alles wat u voor de automatisering nodig heeft



BECKER
Zo eenvoudig is dat.

De draadloze technologie

Buismotoren PRF+ met geïntegreerde ontvanger

PRF+ Serie

- Geen rolluikaanslag nodig
- Rustige, stille loop
- Geen bedrading naar bedieningselement nodig
- Eenvoudige programmering
- Schakelt bij blokkeren automatisch uit (bijv. van vastgevroren pantser)
- Steekbare kabel (Ø 45)
- Ø 35 mm 5 – 9 Nm
- Ø 45 mm 8 – 37 Nm

Voordelen van het draadloos bedieningssysteem

- Storingsongevoelige radiofrequentie (868 MHz)
- Groot bereik
- Wisselcode in het zendprotocol
- Eenvoudige montage achteraf, vormen van groepen

Afstandsbedieningen Centronic

Basisbedieningen



Handzender EC541

- 1-Kanaals
- Individuele en centrale bediening



5-Kanaals handzender EC545

- 5 groepen / motoren individueel bedienbaar
- Centraal kanaal vooraf ingesteld

Comfortbedieningen



Wandzender met memoryfunctie MC511

- Eenvoudige programmering van 2 schakeltijden
- Individuele en centrale bediening



Handzender met memoryfunctie MC441

- Eenvoudige programmering van 2 schakeltijden
- Individuele en centrale bediening

Premiumbedieningen



Tijdschakelklok in 5-Kanaals handzender met display TC445

- 5 groepen / motoren individueel bedienbaar
- Centraal kanaal vooraf ingesteld
- Astrofunctie 's avonds

NIEUW! TC4410 10-kanaalshandzender

- aparte schakeltijden voor elk kanaal



Draadloze tijdschakelklok voor lichtsensor TC511

- Geïntegreerde astrofunctie
- Individuele en centrale bediening
- Als optie: lichtsensor SC43



Draadloze lichtsensor SC431

- Zonwering- en schemerfunctie
- Geïntegreerde glasbreuksensor



Draadloze inbouwzender VC421

- Past in diepe inbouwdoos achter bedieningspaneel
- Universele besturing

NIEUW!
Centronic II
in de loop van
het jaar 2009

De hoogwaardige technologie

Buismotoren met elektronische eindschakelaar

PR+ Serie

- Met en zonder omhoogschuifbeveiliging te gebruiken
- Automatische compensatie van de pantserhoogte
- Parallel schakelbaar zonder scheidingsrelais
- Instellen van de eindstanden zonder instelset mogelijk
- Gebruik zonder vaste aanslagen mogelijk
- Schakelt bij blokkeren automatisch uit
- Steekbare kabel (Ø 45)
- Ø 35 mm 5 – 9 Nm
- Ø 45 mm 8 – 37 Nm



RP en RP+ Serie

- RP+ met omhoogschuifbeveiliging te gebruiken
- Eindpositie's vrij kiesbaar
- Cyclische compensatie van de pantserhoogte
- Parallel schakelbaar zonder scheidingsrelais
- Instellen van de eindstanden zonder instelset mogelijk
- Hindernisherkenning in op en neer richting
- Lerende aanpassing van het koppel
- Schakelt bij blokkeren automatisch uit
- Type RP, RP+: Ø 45 mm 8 – 40 Nm

Bedieningen met tijdschakelfunctie

Comfortbediening



Memory schakelaar MC42

- Intelligente pulsschakelaar met looptijd functie
- Eenvoudige programmering van 2 schakeltijden

Premiumbediening



Tijdschakelklok TC52 en TC42

- Datum, tijd en schakelprogramma voorgeprogrammeerd
- Gangreserve bij stroomuitval
- Aansluiting voor Lichtsensor (TC52)
- Eenvoudig programmeren van aparte schakeltijden

Externe ontvangers



Draadloze ontvanger potentiaalvrij VC520

- Potentiaalvrij schakelcontact



Draadloze ontvanger inbouw VC420

- Tevens toe te passen als verlichtingsaansturing



Draadloze ontvanger voor rolluiken VC320

- Te monteren in de rolluikkast



Bedieningsschakelaar met draadloze ontvanger UCR520

- Geïntegreerde draadloze ontvanger
- Besturing voor losstaande buismotoren, groepen en centraal
- Automatische bediening is uitschakelbaar



Draadloze stekker VC180

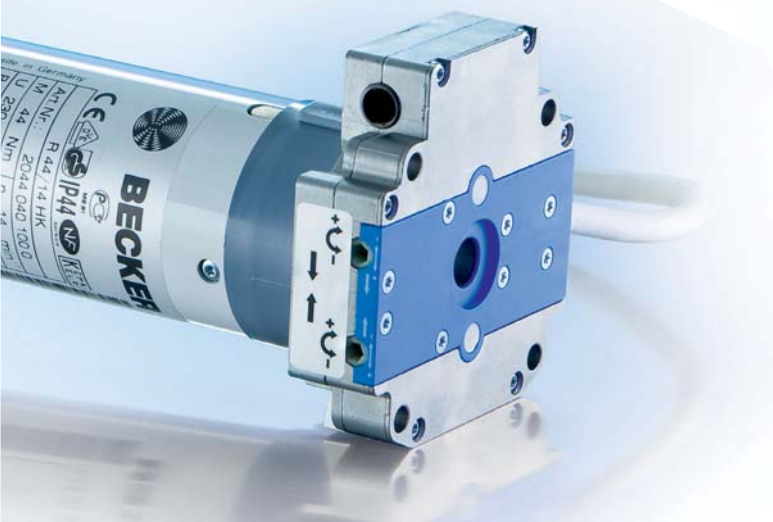
- Schakelen van toestellen op 230 V

De basistechnologie

Buismotoren met mechanische eindschakelaar

HK Serie

- Rustige, stille loop
- Eenvoudig instellen van de eindstanden
- Toe te passen bij rolluiken, roldeuren en zonwering
- Ø 45 mm 12 – 50 Nm
- Ø 58 mm 44 – 120 Nm



M Serie

- Rustige, stille loop
- Eenvoudig instellen van de eindstanden
- Toe te passen bij rolluiken en zonwering
- Ø 35 mm 5 – 13 Nm
- Ø 45 mm 8 – 50 Nm
- Ø 58 mm 44 – 120 Nm



Individuele bediening



Schakelaar puls- of vaste stand EC41

- Toe te passen als schakelaar met puls- of vaste stand
- Mooi vormgegeven opbouwhuis



Schakelaar puls- of vaste stand EC42

- Toe te passen als schakelaar met puls- of vaste stand
- Inbouw-bediening



Schakelaar puls- of vaste stand EC52

- Toe te passen als schakelaar met puls- of vaste stand
- Integreerbaar in verschillende schakelaar-programma's

Centrale bediening



Relaisbesturing elektronisch UC42

- Geschikt voor diepe inbouwdoos Ø 58 mm
- Voor het maken van groepen- en centrale bediening



Relaisbesturing elektronisch voor montagerail UC45

- zoals de UC42 echter als onderdeel voor montagerail



Bedieningsschakelaar elektronisch UC52

- Voor het maken van groepen- en centrale bediening
- Integreerbaar in veel gangbare schakelaar-programma's
- automatische bediening is uitschakelbaar

Overzicht

Buismotoren voor rolluiken	Mechanische eindschakelaar							Elektronische eindschakelaar			Met geïntegreerde ontvanger	
	M			HK		G	GHK	RP / RP+	C PR+		C PRF+	
Type (wikkelbuisdiameter mm)	P Ø 35	R Ø 45	L Ø 58	R Ø 45	L Ø 58	L Ø 58	L Ø 58	R Ø 45	P Ø 35	R Ø 45	P Ø 35	R Ø 45
Aandrijfmoment in Nm	5-13	8-50	44-120	12-50	44-120	35-120	60	8-40	5-9	8-37	5-9	8-37
Toerental in min.	16-20	11-17	11-14	11-17	11-14	3-8	8	17	16-20	17	16-20	17
Keurmerken VDE/NF/KEMA	•	•	•	•	•	•	•	•	•	•	•	•
Gelijkstroom						•	•					
Met handbediening				•	•		•					
Ophangveren	•	•	•	•	•	•	•	•	•	•	•	•
Omhoogschuifbeveiliging	•	•	•	•	•	•	•	-/•	•	•	•	•
Eindstand afstelling												
aan de buismotorkop	•	•	•	•	•	•	•		•	•		
met instelset								•	•	•		
met de hand-/wandzender											•	•
Aanslag naar Aanslag								•	•	•	•	•
Aanslag naar Punt								•	•	•	•	•
Punt naar Aanslag								•	•	•	•	•
Punt naar Punt	•	•	•	•	•	•	•	•	•	•	•	•
Intelligente Installatie								•	•	•	•	•
ESI - Eindstand Status Indicator								•				
Auto. pantserlengte verandering								•	•	•	•	•
Cyclische pantserlengte verandering								•				
Hindernisherkenning in "NEER" bij flexibele ophangveren								•				
Hindernisherkenning in de "NEER" bij starre ophangveren								•	•	•	•	•
Blokkeringsherkenning bij "OP"								•	•	•	•	•
Zachte aanslag boven								•	•	•	•	•
Optimale aanpassing van de sluitkracht								•	•	•	•	•
Parallel schakelbaar zonder relais								•	•	•	•	•
Steekbare motorkabel	op aanvraag	op aanvraag	op aanvraag						•	•	•	•

BECKER Benelux - Rolmatic B. V.

Watermolen 17
6229 PM Maastricht
Nederland
Tel: +31 (0) 43/3 6138 00
Fax: +31 (0) 43/3 6137 92

E-Mail: sales@becker-benelux.nl
www.becker-benelux.nl

Het is een oude droom van de mensheid:

zich het leven gemakkelijker te maken.

Een droom met realistische gevolgen, zoals de uitvinding van de fiets, elektriciteit voor dagelijks gebruik geschikt maken of de ontwikkeling van talrijke praktische hulpmiddelen voor het huishouden. Degelijke prestaties waar altijd al veel ervaring, kennis en moed voor nodig waren.

Want er is niets gecompliceerder dan vereenvoudiging. Een uitdaging die Becker-Antriebe hoog in het vaandel heeft staan.

"Zo eenvoudig is dat". Met intelligente automatiseringsideeën creëren wij vrije ruimte voor de essentiële dingen in het leven.

Precies het goede in een complexe wereld.



BECKER
Zo eenvoudig is dat.